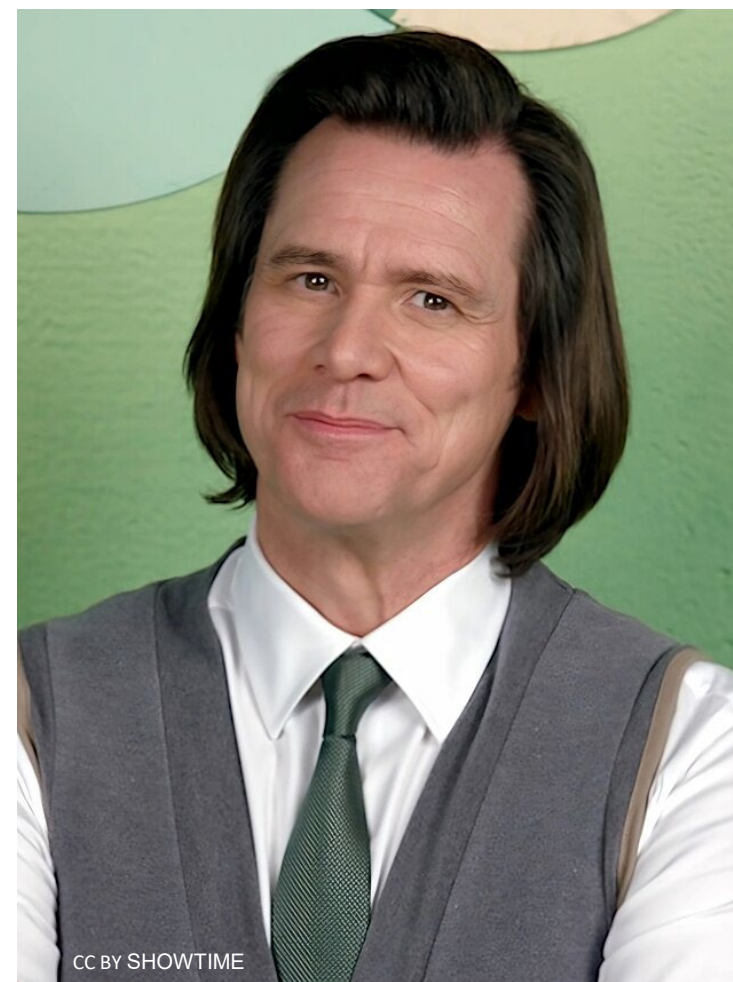


Alle haben eins gemeinsam...





Warum so zerstreut?

*Sich in die Lage von
Menschen mit ADHS versetzen*

Science workshop entwickelt von
Angélica Mendes – Doktorandin (FHSE)
Félicia Jeannelle – Doktorandin (LNS)

Im Kontext eines DESCOM Trainings in
Wissenschaftskommunikation inspiriert von LUX:plorations /
Universität Luxemburg mit der Unterstützung des Luxembourg
National Research Fund (FNR)

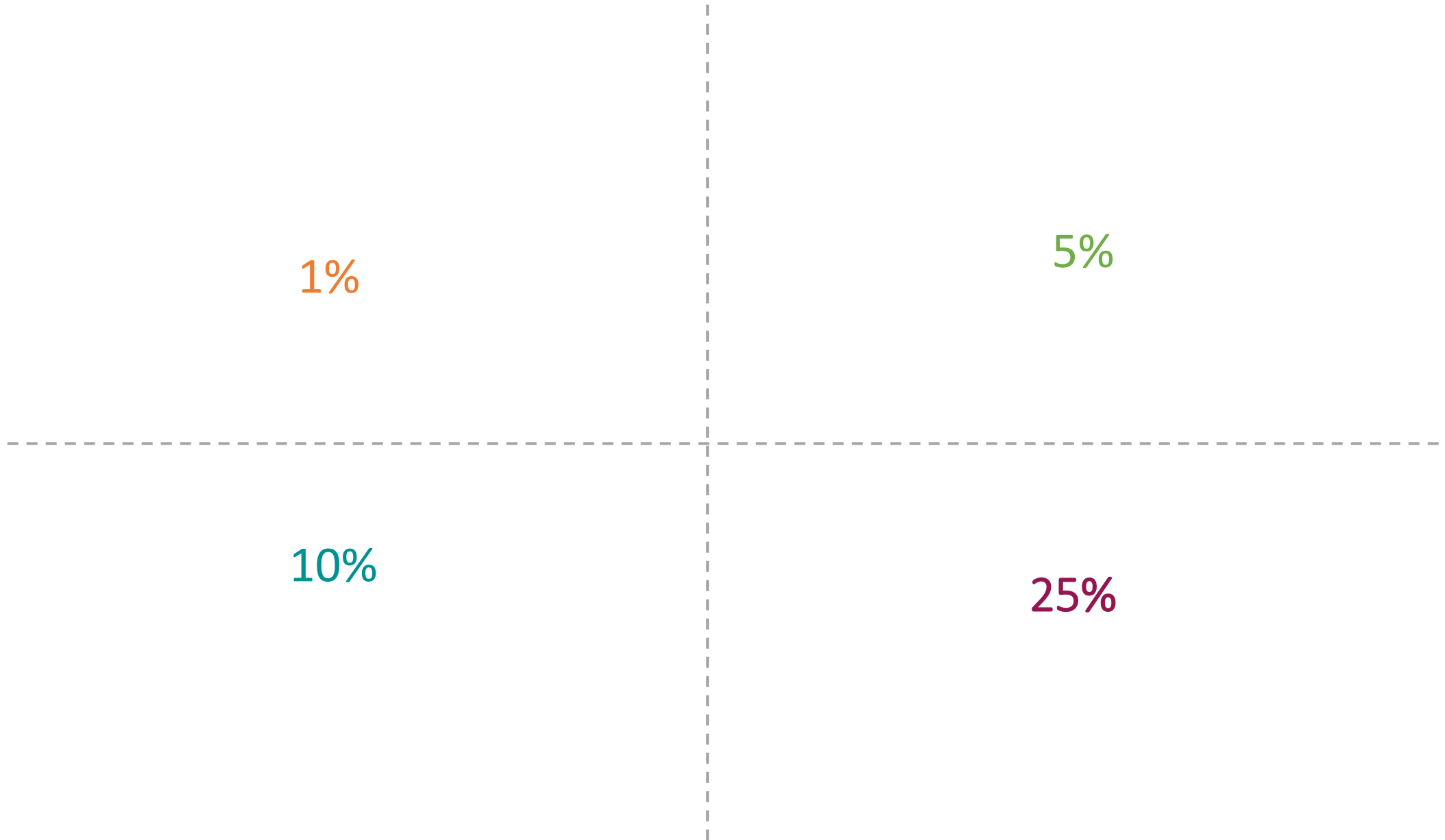


FACULTY OF SCIENCE,
TECHNOLOGY AND
MEDICINE



Luxembourg
National
Research Fund

Wie viele Menschen in Luxemburg bekamen eine ADHS-Diagnose?



Welches ist KEIN Symptom von ADHS?

Schwierigkeiten
Aufgaben zu beenden

Vermeidung sozialer
Interaktionen

Wenig oder kein
Gefahrenbewusstsein

Leicht abgelenkt von
externen Reizen



Unaufmerksamkeit

(Schwierigkeit sich zu fokussieren und zu konzentrieren)

Hyperaktivität & Impulsivität

(ständiges Herumzappeln, wenig oder kein Gefühl für Gefahren, etc.)

Hyperfokus

(intensive Fixierung auf ein Interesse oder eine Tätigkeit über einen längeren Zeitraum hinweg)

Was passiert im Gehirn von Menschen mit ADHS?

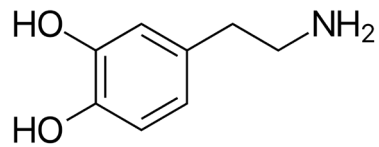
Mangel an Dopamin
und Noradrenalin

Veränderung von
Gehirnnetzwerken

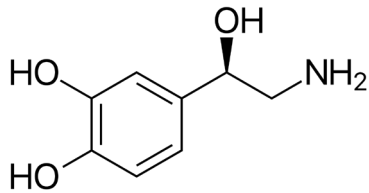
Veränderte Größe
bestimmter
Hirnstrukturen

Entzündung im Gehirn

Dopamin & Noradrenalin



DOPAMIN



NORADRENALIN

Neurotransmitter
(= chemische Botenstoffe)



- **filtern** Informationen
- halten **Aufmerksamkeit** aufrecht
- regulieren **Emotionen**
- regulieren **Impulsivität**

Dopamin & Noradrenalin bei ADHS



Niedrige Level an Dopamin & Noradrenalin

→ Hyperaktivität,
Unaufmerksamkeit,
Impulsivität

“Wie es sich anfühlt”

Individueller Test – 3 min

Diskussion in Gruppen von 4-5

- Wie war die Erfahrung?
- Wie hast du dich gefühlt?
- Was war herausfordernd?

